

DE 6 À 125 ANS

# RISQUE INONDATION

dans les Basses Vallées Angevines

Par le



LIVRET  
JEUX !



AUX CÔTÉS DE ROSALIE,  
REJOINS UNE ÉQUIPE D'AGENTS  
TRÈS SPÉCIAUX ET DÉCOUVRE  
TOUT CE QU'IL FAUT SAVOIR SUR  
LES INONDATIONS DANS TA RÉGION !

## LA BVA, UNE ORGANISATION SECRÈTE...

ALORS QUE TU TE PROMÈNES AVEC TA FAMILLE,  
TU ENTENDS DES CHUCHOTEMENTS AU LOIN.



TU T'APPROCHES DISCRÈTEMENT EN TENDANT  
L'OREILLE POUR SAVOIR DE QUOI IL S'AGIT...



MAIS TU TE FAIS REPÉRER EN MARCHANT  
SUR UNE BRANCHE !



ON NOUS  
A VUS !!!

OH NON ! LE SECRET DE LA  
BVA VA ÊTRE DÉCOUVERT !



TU LEUR DEMANDES CE QUE C'EST QUE LA BVA ,  
CAR TU NE CONNAIS PAS...



WAOUH ! DES HÉROS ! TU AS TOUJOURS RÊVÉ  
DE FAIRE PARTIE D'UNE ORGANISATION SECRÈTE !  
TU LEUR PROPOSES DE LES AIDER...





## À TOI DE JOUER

Pour intégrer l'équipe, tu vas devoir décoder notre devise secrète (p.18). Chaque défi de ce livret te permettra de décrypter certains des symboles du code...

Mais attention, il y a des pièges ! Seules les réponses justes te permettront d'obtenir la bonne correspondance entre un symbole et une lettre !

Exemples :



W = 

Réponse juste



W = 

Réponse fausse

À chaque fois que tu découvres quelle lettre se cache derrière un symbole, pense bien à la reporter dans l'alphabet codé page 18.

## COMMENT ÇA MARCHE ?



Repère le numéro indiqué en haut des pages de ton livret.



Dirige-toi vers le panneau d'exposition portant le même numéro...



... et relève les défis dans ton livret en t'aidant des informations sur les panneaux !

## « LES BVA TU CONNAÎTRAS »

1

Commençons par tester ton savoir sur les Basses Vallées Angevines. Je te laisse entre les mains de notre expert !



### UN RÂLEUR AU GRAND COEUR

Grand voyageur, il se rend chaque année dans les Basses Vallées Angevines pour y patrouiller à pied, d'avril à septembre. S'il est d'humeur joyeuse, il passe la nuit à chanter !



D'ABORD, COMMENT ON PEUT ÊTRE SÛRS QUE TU ES BIEN DU COIN ?



IL NOUS FAUT QUELQU'UN QUI CONNAÎT LA RÉGION !



PROUVE-NOUS QUE TU SAIS DE QUOI TU PARLES EN RELEVANT LES DEUX DÉFIS CI-CONTRE !





## QUESTIONS POUR UN COURS D'EAU

Les Basses Vallées Angevines se trouvent à la croisée de plusieurs cours d'eau... Les connais-tu ? *Aide-toi du panneau n°1 pour retrouver les noms des cours d'eau, et reporte les éléments du code secret découverts p.18 ! Chaque trait correspond à une lettre.*

**1**


JE SUIS LE PLUS LONG FLEUVE DE FRANCE


JE SUIS LA \_\_\_\_\_

**2**

JE ME JETTE DANS LA LOIRE

JE SUIS LA \_\_\_\_\_

= 



**3**

LA MAINE EST À LA CONFLUENCE ENTRE LA MAYENNE ET ...

LA \_\_\_\_\_

**4**


JE PORTE LE NOM D'UN ANIMAL

JE SUIS LE \_\_\_\_\_


## L'ENCYCLO-PLANT' ANIMAUX

Les BVA sont riches en animaux, plantes et insectes ! Sauras-tu reconnaître le nom des espèces ci-dessous ? *Relie chacune des images au nom correspondant, puis reporte les éléments du code secret p.18 !*


**1**




HÉRON GARDE-BOEUF

G= 


**2**




BRUANT DES ROSEAUX

T= 

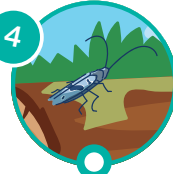
**3**




RÂLE DES GENÊTS

D= 


**4**




PEUPLIER

F= 


**5**




AGRION DE MERCURE

J= 


**6**




ROSALIE DES ALPES

U= 

**7**



FRÊNE TÊTARD

R= 

2

## « À LA MONTÉE DES EAUX TU T'INTÉRESSERAS »

Bravo, tu sembles connaître les Basses Vallées Angevines... Mais sais-tu ce qui cause la montée des eaux ? Relève le défi de Roger !



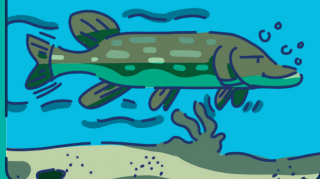
### UN POISSON PLEIN D'INTUITION

Sous ses airs savants, c'est un séducteur : son sourire ravageur fait chavirer tous les cœurs.

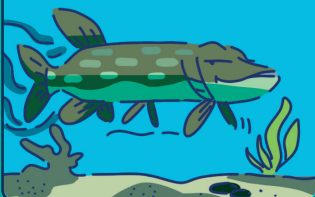
Regarde bien dans les prairies inondées, tu croiseras sûrement ses petits.



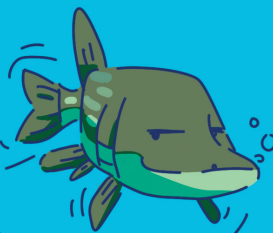
POUR FAIRE PARTIE DE LA BRIGADE, IL FAUT QUE TU SACHES BIEN CE QUE SONT LA CRUE ET L'INONDATION.



TU TE SENS CAPABLE DE RÉPONDRE À MES QUESTIONS ?

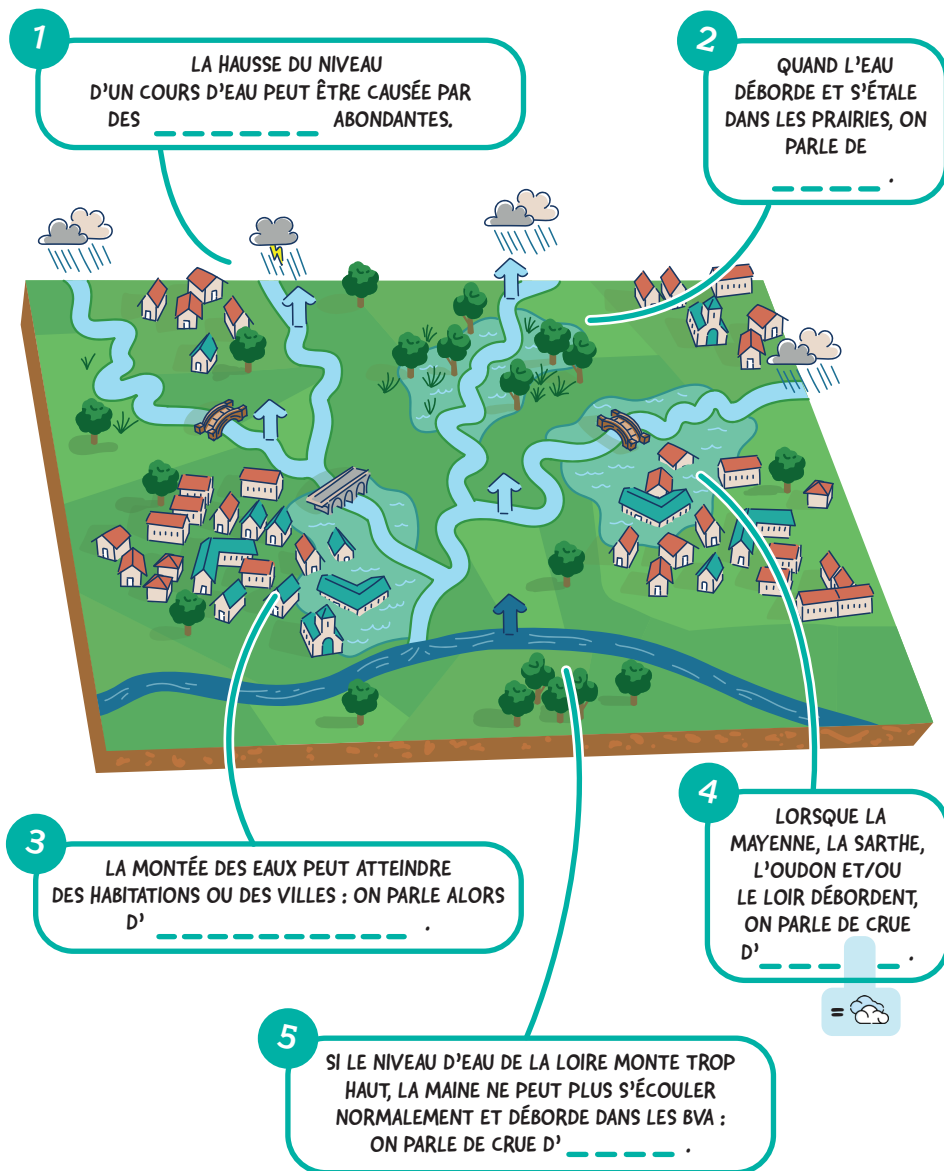


...ALLEZ, JETTE-TOI À L'EAU !



## LE SCHÉMA DU BROCHET

Dans les Basses Vallées Angevines, les crues sont fréquentes. Mais connais-tu suffisamment bien le phénomène ? *Complète les légendes du schéma ci-dessous. Certaines lettres te permettront de déchiffrer une partie du code p.18.*



# « DU PASSÉ TU TE SOUVIENDRAS et LES ZONES INONDABLES TU REPÉRERAS »

3

4

Tu m'impressionnes ! Voyons si tu seras aussi efficace sur l'histoire des crues et les hauteurs d'eau en zone inondable.



## UN PUIS DE SAVOIR POUR SON TERRITOIRE

Doyen de la Brigade, il est incollable sur toutes les inondations passées et du haut de ses 10 m, il a une vision panoramique des BVA. Rien ne lui échappe !



DEPUIS MON ENFANCE,  
JE SURVEILLE LES VARIATIONS  
DU NIVEAU D'EAU.



JE CONNAIS LES CRUES ET  
LEURS IMPACTS SUR  
LES MAISONS DES HOMMES...

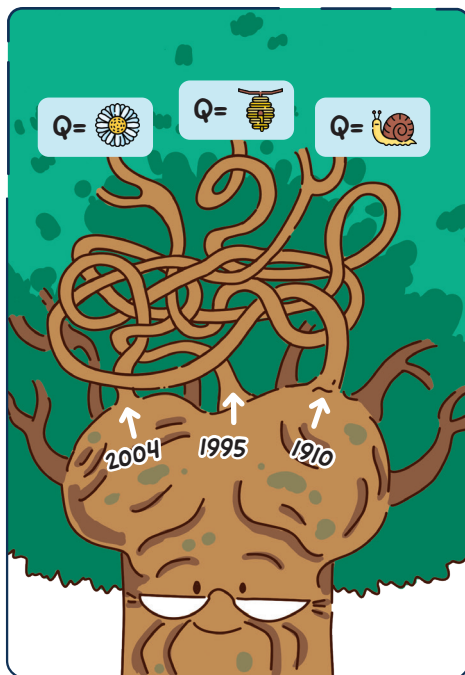


MONTRE-MOI QUE TU T'ES  
RENSEIGNÉ SUR L'HISTOIRE  
DES COURS D'EAU D'ICI, ET  
QUE TU SAIS GARDER TES  
PIEDS AU SEC !



## MÉMOIRE DE CRUES

Les habitants de la région ont connu de nombreuses crues au fil des années : l'une d'elle, dite "cruie centennale", les a particulièrement marqués ! En quelle année a-t-elle eu lieu ? *Aide-toi du panneau 3 pour retrouver l'année de cette fameuse crue. Puis, repère cette date sur les branches de Charles-Edouard ci-contre et remonte avec ton doigt pour découvrir le code à reporter p.18 !*



## LES PIEDS AU SEC

De nombreuses personnes habitent en zone inondable. Retrouve la maison qui a pu garder les pieds au sec lors de la crue centennale ! *Pour cela, retrouve sur le panneau 4 la hauteur d'eau atteinte lors de cette crue (en mètres NGF). Puis trace sur le dessin ci-dessous la hauteur de l'eau et identifie la maison qui est restée hors de l'eau. Reporte ensuite le code inscrit sur la maison p.18 !*



5

## « TA MAISON TU PROTÈGERAS »

Tu as relevé les défis précédents avec brio ! Mais l'agent Doug a un nouveau défi pour toi : sais-tu comment protéger ta maison ?



### UN TOUTOU MAIS C'EST PAS TOUT

Il possède un don de clairvoyance, que l'on nomme la troisième truffe. Il prédit la montée des eaux.



Il a un point faible, il perd tout contrôle dès qu'il voit un facteur.



C'EST POUR QUOI ?! ...  
HUM AH OUI ...TA MISSION ...  
IL FAUT PROTÉGER LA MAISON  
DES PANICABORD...



... COMMENT ÇA, « DE QUOI ? »  
BAH LA PROTÉGER DES  
INONDATIONS !! ...REGARDE  
C'EST EUX, ILS ONT BESOIN  
DE TOI ! ...



... RETROUVE DANS LA PAGE  
DE DROITE LES BONNES  
PRATIQUES, ET COCHE-LES.





## ACTIONS PROTECTION !

Pour protéger votre maison de l'inondation, tes parents peuvent agir de plusieurs manières. *En t'aidant du panneau 5, coche les bonnes pratiques pour protéger ta maison de la montée des eaux. Puis reporte les éléments du code découverts p.18 !*

1

AMÉNAGER UNE CHAMBRE DANS LE GRENIER POUR S'Y RÉFUGIER EN CAS DE MONTÉE DES EAUX

O = 

2

METTRE UNE BARRIÈRE AUTOUR DE LA PISCINE POUR ÉVITER QUE LES GENS TOMBENT DEDANS SI L'EAU MONTE

X = 

3

CREUSER DES TROUS PARTOUT DANS LE JARDIN POUR QUE L'EAU S'ÉVACUE

I = 

5

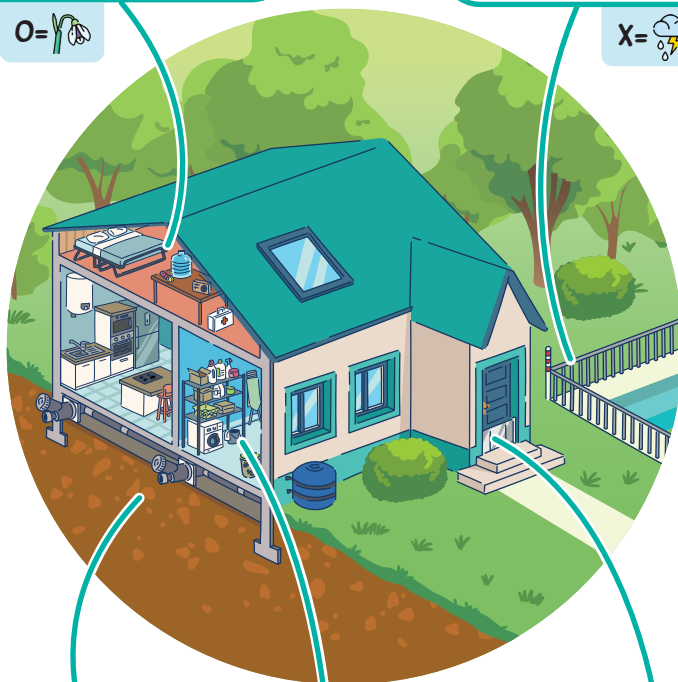
INSTALLER DES BATARDEAUX DEVANT LES PORTES ET FENÊTRES POUR RALENTIR L'ENTRÉE DE L'EAU

C = 

4

RECOUVRIR LE SOL DE SERVIETTES-ÉPONGES POUR QUE L'EAU SOIT ABSORBÉE

V = 



6

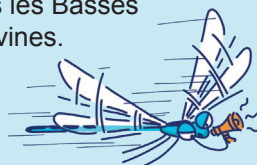
# « LES RELAIS D'INFORMATION TU MAÎTRISERAS »

Super, on dirait que tu sais de quoi tu parles ! Voyons ce qu'Arthur pense de tes compétences en alerte de la population...



## UN SPRINTÉUR TOUJOURS À L'HEURE

Recruté pour ses pointes de vitesse, il fait des miracles quand il s'agit de transmettre une alerte inondation à travers toutes les Basses Vallées Angevines. Il est presque plus rapide que l'éclair.



SI L'EAU MONTE, IL FAUT LA SURVEILLER DE PRÈS...



ALERTE LA POPULATION ET LA PROTÉGER, C'EST L'UN DES RÔLES ESSENTIELS DE LA BRIGADE.



PROUVE-MOI QUE TU SAIS COMMENT FONCTIONNE LA CHAÎNE D'ALERTE !



## ALERTE INONDATION !

Lorsqu'une inondation approche, il faut que tout le monde soit rapidement informé.

Reconstitue la chaîne d'information en identifiant les acteurs impliqués, et en indiquant l'ordre selon lequel ils sont mobilisés. **Attention, seules 4 vignettes sont utiles !**



PRÉFET

N°



ASSUREURS

N°



MAIRE

N°



PRÉSIDENT DE  
LA RÉPUBLIQUE

N°



POPULATION  
ET ÉCOLES

N°



MÉTÉO FRANCE & SERVICE  
DE PRÉVISION DES CRUES

N°

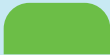
À partir de ta proposition ci-dessus, retrouve la bonne combinaison de couleurs et reporte le code p. 18.

N° 1

N° 2

N° 3

N° 4



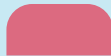
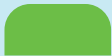
E=



E=



E=



E=





## « L'ÉVACUATION TU ANTICIPERAS »

Impressionnant... Nouveau défi pour toi, peux-tu rappeler à Eléonore ce qu'il faut faire si l'inondation t'oblige à quitter ta maison ?



### LA CONSTRUCTION, C'EST SA PASSION

Véritable force de la nature, elle sait repérer le moment critique où il faut évacuer. C'est aussi une pro de la construction de radeaux !



L'INONDATION, ÇA ME CONNAIT, JE SAIS QUELS SONT LES BONS RÉFLEXES.



SI JE DOIS PARTIR PARCE QUE L'EAU MONTE ET MENACE MA MAISON, J'EMPORTE TOUJOURS L'ESSENTIEL.

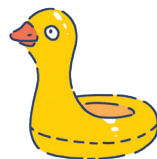


ET TOI, EST-CE QUE TU SAIS QUOI PRENDRE DANS TON SAC EN CAS D'ÉVACUATION ?



## MISSION SAC À DOS !

Lorsqu'une inondation est annoncée, mieux vaut se préparer à évacuer !  
Prépare ton sac et veille à ne prendre que ce qui est essentiel ! *Parmi les objets ci-dessous, entoure ceux qui te semblent indispensables. Tu peux t'aider du panneau 7.*



Alors ? Combien d'objets as-tu décidé d'emporter ?  
*Compte les objets que tu as entourés. Le nombre que tu trouveras te donneras le code à reporter p.18.*

6

P=

10

P=

9

P=

12

P=

## « AVANT DE RENTRER CHEZ TOI, DES PRÉCAUTIONS TU PRENDRAS »

8

... Chapeau ! Il te reste un dernier défi à relever. Réponds correctement à Manon, et tu feras partie de l'équipe de la BVA !



### UN VOLATILE AVEC DU STYLE

Experte en nettoyage, elle survole systématiquement sa zone de travail pour repérer les dangers éventuels avant de s'attaquer au déblayage. Peu importe l'état du terrain, elle reste toujours blanche comme neige !



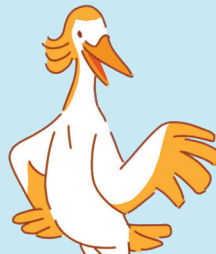
APRÈS LE PASSAGE DE L'EAU  
C'EST TOUJOURS TELLEMENT  
SAAAAALE...



REMETTRE LES CHOSSES  
EN ORDRE, ÇA NE  
S'IMPROVISE PAS !



ET TOI, EST-CE QUE TU  
CONNAIS LES PRÉCAUTIONS À  
PRENDRE AVANT DE RENTRER  
NETTOYER TA MAISON ?





## CHASSE AUX MAUVAISES PRATIQUES !

Lorsqu'on retourne à la maison, il y a des bonnes et des (très) mauvaises pratiques ! Sauras-tu les identifier ? *Aide-toi du panneau n°8, coche les bonnes pratiques et reporte les éléments du code secret p.18 !*

### RENTRE À LA MAISON



ON AVAIT OUBLIÉ LE DOUDOU DE MAUD À LA MAISON, ON EST RETOURNÉS LE CHERCHER QUAND L'EAU S'EST ARRÊTÉ DE MONTER !

OU



ON A ATTENDU QUE LA MAIRIE NOUS DONNE L'AUTORISATION POUR RETOURNER CHEZ NOUS... ET ON A PU RÉCUPÉRER LE DOUDOU !



I =



2



I =



### REMETTRE LE COURANT



J'AI REMIS LE COURANT DÈS QUE L'EAU A QUITTÉ LA MAISON !

OU



J'AI ATTENDU L'AVIS D'UN EXPERT AVANT DE RALLUMER LE COURANT, CAR J'AVAIS PEUR QUE LES CÂBLES ÉLECTRIQUES SOIENT MOUILLÉS !



V =



2



V =



### S'ÉQUIPER



J'AI MIS DES VÊTEMENTS COUVRANTS AVANT DE RENTRER DANS MA MAISON, ÇA PROTÈGE !

OU



PAS BESOIN DE VÊTEMENTS SPÉCIAUX POUR RENTRER À LA MAISON APRÈS L'INONDATION, SHORT ET T-SHIRT SUFFISENT !



S =



2



S =



# MESSAGE SECRET

AU FAIT, « BVA »,  
ÇA VEUT DIRE BRIGADE DE  
VIGILANCE ET D'ANTICIPATION,  
MAIS AUSSI ET SURTOUT  
« BASSES VALLÉES ANGEVINES » !

Pour intégrer la Brigade de Vigilance et d'Anticipation,  
il te reste une dernière étape : **découvrir notre devise !**  
*Décode le code ci-dessous grâce aux bonnes réponses  
des différents défis de ce livret.*



... TU AS TROUVÉ ?

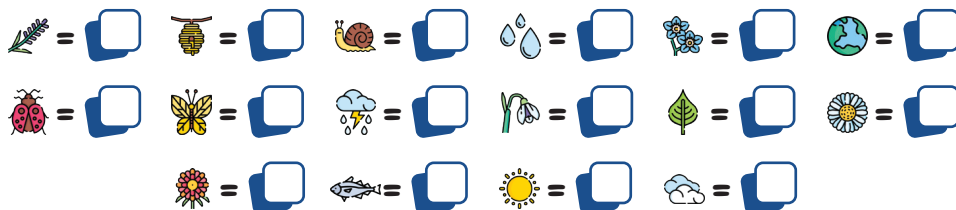
**BRAVO**

BIENVENUE PARMI  
NOUS !



## ALPHABET SECRET

Indique en face de chaque symbole la lettre que tu as découverte.



## TOP SECRET : VOICI LES RÉPONSES AUX DÉFIS

### QUESTIONS POUR UN COURS D'EAU (P.5)

1 - Loire ; 2 - Maine ; 3 - Sarthe ; 4 - Loir

### L'ENCYCLO-PLANT'ANIMAUX (P.5)

1 - Héron garde-bœufs ; 2 - Frêne-têtard ; 3 - Bruant des roseaux ; 4 - Rosalie des Alpes

### LE SCHÉMA DU BROCHET (P.7)

1 = pluies ; 2 = crue ; 3 = inondation ; 4 = amont ; 5 = aval

### MÉMOIRE DE CRUES (P.9)

La bonne branche est celle qui pointe vers 1995.

### LES PIEDS AU SEC (P.9)

Hauteur de la crue centennale : 21 mètres NGF. La bonne maison est celle qui a un toit rouge et deux portes.

### ACTIONS PROTECTION ! (P.11)

Les mesures de protection à retenir sont les 1, 2 et 5.

### ALERTE INONDATION (P.13)

Le bon ordre : Météo France et Service de prévision des crues (bleu clair) ; Préfet (orange) ; Maire (vert) ; Population et écoles (jaune).

### MISSION SAC À DOS (P.15)

Tout sauf : playstation, oreiller, palmes et tuba, sèche-cheveux, bouée, liquide vaisselle et éponge.  
Il faut donc prendre 10 objets !

### CHASSE AUX MAUVAISES PRATIQUES (P.17)

Rentrer à la maison = 2  
Remettre le courant = 2  
S'équiper = 1





AVEC CES INFORMATIONS, TU SERAS PRÊT POUR LA PROCHAINE INONDATION !  
SI TU VEUX EN SAVOIR PLUS, TU TROUVERAS TOUT CE QU'IL TE FAUT SUR :

**WWW.SMBVAR.FR**

SI TU AS ÉTÉ TÉMOIN D'UNE INONDATION PAR LE PASSÉ, TU PEUX MÊME DÉPOSER  
DES PHOTOS ET LE RÉCIT DE TON AVENTURE SUR LA PLATEFORME

[HTTPS://WWW.SMBVAR.FR/PREVENIR-LES-INONDATIONS/](https://www.smbvar.fr/prevenir-les-inondations/)

RÉALISÉ PAR



Cette opération est cofinancée par l'Union européenne.  
L'Europe s'engage sur le bassin de la Loire avec le Fonds Européen de Développement Régional.